

Vuosi hyvinvointialueita - sosionomin paikka hyvinvointialueilla

Päivi Saukko

Perhe- ja sosiaalipalveluiden toimialuejohtaja
Etelä-Pohjanmaan hyvinvointialue

18.4.2024

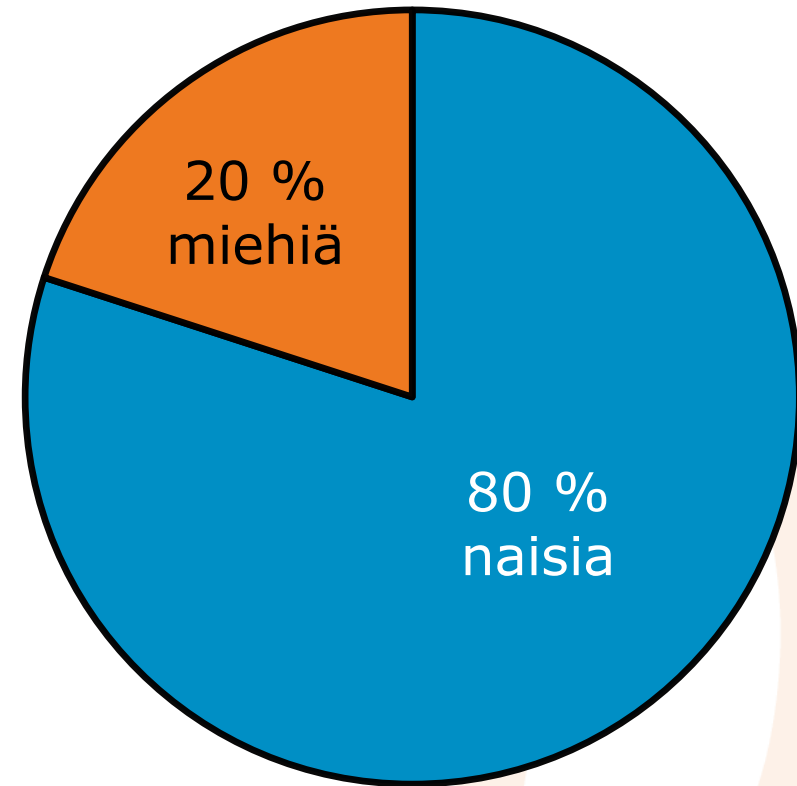


Sosiaalihuollon, terveydenhuollon sekä pelastustoimen palvelut Etelä-Pohjanmaalla



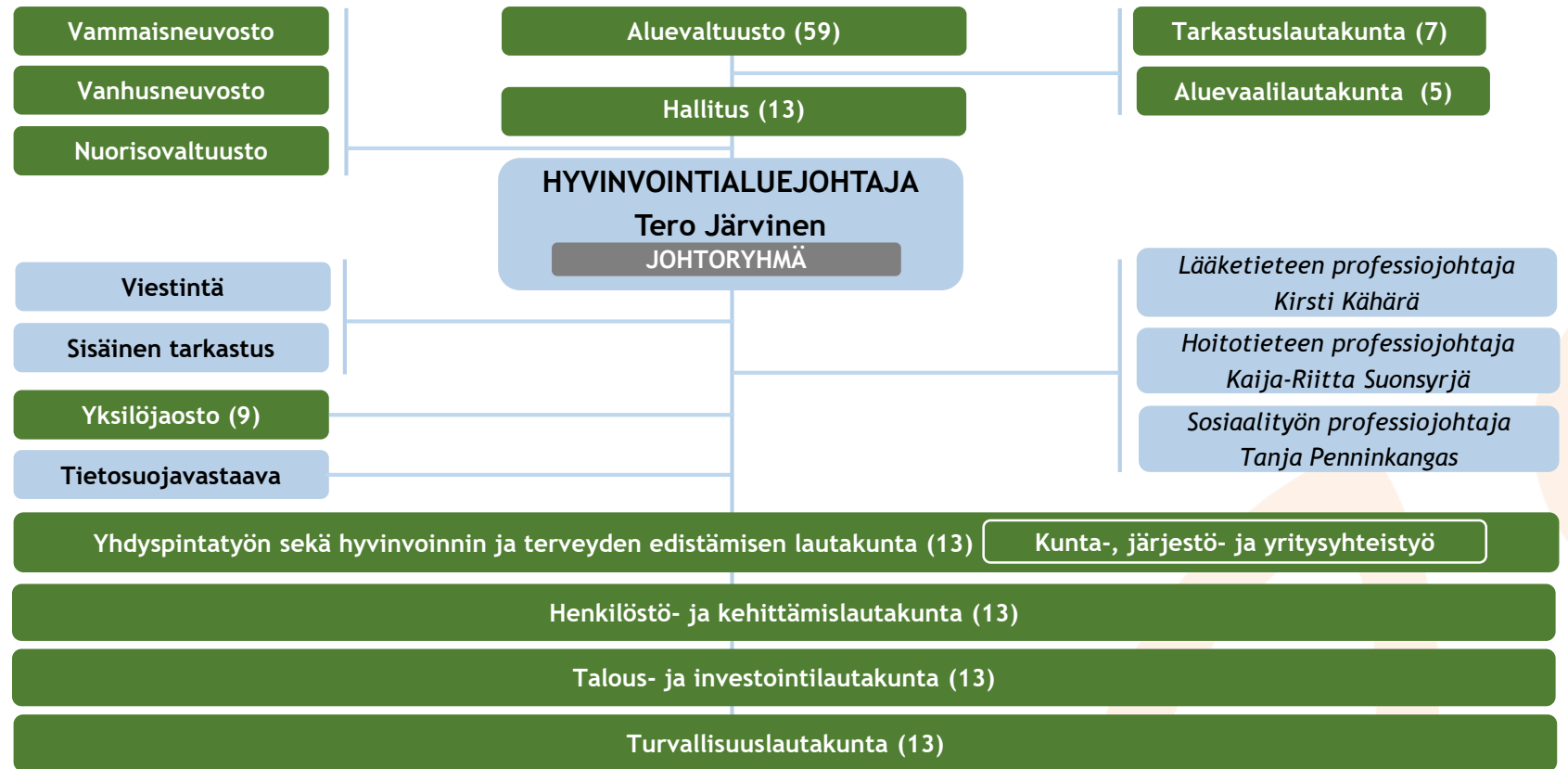
- 18 kuntaa ja 192 150 asukasta
- **Sote-keskusten päätoimipisteet:**
Kauhajoki, Kurikka, Ilmajoki, Seinäjoki,
Lapua, Kauhava, Alajärvi ja Alavus

Etelä-Pohjanmaan hyvinvointialueella työskentelee yli 10 000 ammattilaista



- Noin 7400 vakituista työntekijää (perhe- ja sosiaalipalvelut n. 1530)
- N. 570 esihenkilöä koko hva

Etelä-Pohjanmaan hyvinvointialueen organisaatiokaavio



HALLINTO- JA STRATEGIA-PALVELUT
Toimialuejohtaja
Tommi Niemi

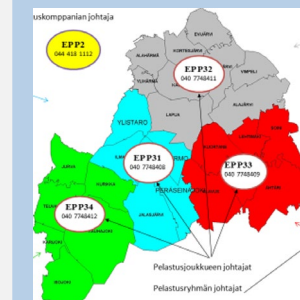
TERVEYS- JA SAIRAANHOITOPALVELUT
Toimialuejohtaja
Tiina Perä
Toimialueylihoitaja
Carita Liljamo

PERHE- JA SOSIAALIPALVELUT
Toimialuejohtaja
Päivi Saukko

IKÄIHMISTEN PALVELUT
Toimialuejohtaja
Tarja Palomäki

PELASTUSTOIMI

Toimialuejohtaja =
Pelastustoimen professiojohtaja
Harri Setälä



Palvelutuotantoalueet: Suupohjan sote-keskus, Kurikan sote-keskus, Ilmajoen sote-keskus, Seinäjoen sote-keskus, Lapuan sote-keskus, Kaksineuvoisen sote-keskus, Järvi-Pohjanmaan sote-keskus, KuusSoTen sote-keskus

Digitaaliset palvelut

Nimikkeitä (kelpoisuus sosionomi AMK)

- Sosiaaliohjaaja, asiakasohjaaja, ohjaaja, palveluohjaaja, perheohjaaja, päivätoiminnan ohjaaja, sovittelun ohjaaja, työpajanohjaaja, asumisneuvoja, kuntoutusohjaaja, koulukuraattori, perheneuvoja, kuntouttavan työtoiminnan ohjaaja
 - hanketyöt
- yhdenmukaistaminen on tarpeen tehdä
- YAMK –tutkinto, erityisesti ikäpalveluissa kiinnostusta

Tehtäviä hyvinvointialueella

- Sosiaaliohjaaja viranomaistehtävät
- Terveyssoseaalityö (TSK –pilotointi – hyviä kokemuksia) ml miepä -palvelut
- Asiakasohjaus
- Kuraattorit
- Perheneuvoja
- Perhetyö
- Rikos- ja riita-asioiden sovittelu
- Lähiesihenkilöt: vastaavan ohjaajan tehtävät esim. kehitysvammaisten asumispalveluissa, lastensuojelulaitoksissa, ikäpalveluissa
- Ohjaajan tehtävät esim. toimintakeskuksissa, lastensuojelulaitoksissa, asumispalveluyksiköissä



Sosionomi (AMK) viranomaistehtävässä

Julkista valtaa sisältävät tehtävät:

- Sosiaaliohjaaja työikäisten palveluissa,, lapsiperheiden sosiaalityössä, vammaisten palveluissa ja lastensuojelussa, sosiaali- ja kriisipäivystys (117), ikäihmisten palveluissa (50)
- Asiakasohjaus, tärkeä tehtävä

Palvelutarpeen arviointi/**erityistä tukea tarvitseva asiakas**

- Palvelutarpeen arvioinnista vastaa palvelutarpeen arvioimisen kannalta tarkoituksenmukainen sosiaalihuollon ammattihenkilö, kuten sosiaalityöntekijä, sosionomi, geronomi, kuntoutuksen ohjaaja. Hyvinvointialueilla on harkintavaltaa sen suhteen, mikä on tehtävän edellyttämä tarkoituksenmukainen koulutus eri tilanteissa. Asiakkaan tarpeet vaikuttavat siihen, kuka on tehtävään soveltuva.
- Erityistä tukea tarvitsevien lasten ja muiden erityistä tukea tarvitsevien henkilöiden palvelutarpeen arvioinnin tekemisestä vastaa kuitenkin virkasuhteessa oleva sosiaalityöntekijä. Jos kyseessä on mahdollisesti lastensuojelun tarpeessa oleva lapsi, sosiaalityöntekijä arvioi lastensuojelun tarpeen lastensuojelulain mukaisesti.

Toimivaltakysymys

Lainsäädännössä

- Sosiaalityö keskittyy asiakastyönä erityistä tukea tarvitsevien henkilöiden palvelutarpeeseen vastaamiseen, päätöksentekoon ja asiakkaan palvelutarpeeseen vastaavan palvelukokonaisuuden muodostamiseen
- Sosiaaliohjaus keskittyy asiakastyönä ns. omatyöntekijyyteen niiden asiakkaiden kohdalla, joilla ei ole erityisen tuen tarvetta. Sosiaaliohjauksella voidaan vastata myös päätöksenteosta, mutta vain niiden asiakkaiden kohdalla, joilla ei ole erityisen tuen tarvetta



Tehtävärakenneselvityksiä tehdään

- Erityistä tukea tarvitseva asiakas – määrittely
 - onko henkilö lain tarkoittamalla tavalla erityistä tukea tarvitseva henkilö, harkitaan ja ratkaistaan aina tapauskohtaisesti
- Ennen hva:lle siirtymistä todettiin valmistelussa erityistä tukea tarvitsevien asiakkaiden määrittelyn leveys – kapeus
- Työnjaoissa tarvitaan tarkastelua
- Tehtävärakenneselvitystä tehdään – leveämmät hartiat – sosiaalityön ja sosiaaliohjauksen pitää olla yhdenvertaisesti ja palvelutarpeen mukaisesti järjestettynä koko maakunnan alueella

Palkkausrakenne

- Sosiaali- ja terveydenhuollon henkilöstön työ- ja virkaehtosopimuksen (SOTE-sopimus) palkkahinnoitteluliitteet on uudistettu 1.2.2024 lukien
- Tehtäviä on ryhmitelty uudella tavalla palkkahinnoittelukohtiin. Uudistuksen tarkoituksena on ollut tuoda näkyväksi terveyden ja sosiaalihuollon tehtäviä tekevien työssä kehittyminen ja luoda parempi näkymä mm. uralla etenemiselle. Tehtävät sijoitetaan palkkahinnoittelukohtiin ensisijaisesti tehtävien sisällön perusteella. Samoja nimikkeitä käytetään erilaisissa tehtävissä, joten pelkän nimikkeen perusteella tehtävää ei aina pystytä sijoittamaan. Esimerkiksi sairaanhoitaja, palveluohjaaja tai lähihoitaja nimikkeellä on mahdollista sijoittua useampaan palkkahinnoittelukohtaan.
- Tehtävänimikkeitten tarkastelu, käyttöön paremmin tehtävänsisältöä kuvaavia nimikkeitä.
- Uusissa palkkahinnoittelukohdissa kerrotaan, millaista lisäkoulutusta, perehtyneisyyttä tai osaamista tehtävässä voidaan edellyttää tutkinnon lisäksi.
- SOTE-sopimuksessa on 1.2.2024 lukien 5 palkkahinnoitteluliitettä, jotka ovat
 1. Johto- ja esihenkilötehtävät
 2. Erityisasiantuntijatehtävät
 3. Asiantuntijatehtävät
 4. Ammattitehtävät
 5. Muut ammattitehtävät ja peruspalvelutehtävät
- Sosionomi (YAMK)
 - lastenvalvoja



Rekrytointitilanne

- Viranomaistehtäviä sisältävät tehtävät esim. sosiaaliohjaaja työikäisten ja lapsiperheiden sosiaalityön palvelussa kiinnostavat
- Kuraattorin tehtävät - ei rekrytointiongelmia
 - >päivätyö, kilpailukykyinen palkka
 - Edellyttää työkokemusta
- Rekrytointiongelmia tunnistetaan lastensuojeluyksiköissä, perhetyössä, asumispalveluyksiköissä
 - Vuorotyö
 - Tehtäväkuva vrt. ohjaaja / hoitaja
 - Paljon vaihtoehtoja myös yksityisellä sektorilla ja järjestöissä

VALMIUKSIA MONIIN TEHTÄVIIN (esim. asiakasohjaus, sähköiset palvelut jne.)

JATKO-OPINTOJEN TUKEMINEN

Kiitos!



Etelä-Pohjanmaan
hyvinvointialue