

LAPIN SOSIAALINEN KÄDENJÄLKI

TOIMINTAMALLI, VERKOSTO JA HANKEPERHE

MARKO PALMGREN, ERITYISASIAANTUNTIJA, LAPIN AMK



SOAMK:n VERKOSTOPÄIVÄ 18.4.2024

**Sosiaaliala – työllistäjänä ja työllistymistä
tukevana toimintana**

**Täsmätyökykyisten työllistymisen tuki – Sosiaalinen kädenjälki -toimintamalli
esimerkki alueellisesta yhteiskehittämisestä**

MIKÄ ON SOSIAALINEN KÄDENJÄLKI?



- **Sosiaalinen kädenjälki tarkoittaa** jonkin tuotteen, toiminnan tai palvelun tuottamaa yhteiskunnallista vaikutusta. Vastuullinen ja kestävä toiminta lisää hyvinvointia, työllisyyttä, tuottavuutta ja kilpailuetua.
- **Tavoite:** Sosiaalisen kädenjäljen vahvistaminen lisää Lapin hyvinvointia, työllisyyttä, elinvoimaa, huoltovarmuutta ja omavaraisuutta.



(Lapin AMK 2023)

SOSIAALINEN KÄDENJÄLKI – TOIMINTAMALLI, VERKOSTO & HANKEPERHE

- STRATEGISEEN TAHTOTILAAN PERUSTUVA ILMIÖLÄHTÖINEN YHTEISKEHITTÄMINEN

Ilmiölähtöinen yhteiskehittäminen

- Yhteiskunnallisten ongelmien edessä mikään organisaatio ei ole yksin riittävän vahva/laaja-alainen toimija
 - Tässä tapauksessa yhteiskehittämisellä ratkaistava ilmiö on:
 - Heikossa työmarkkina-asemassa olevien työllistäminen & työvoiman kohtaanto-ongelma

Ilmiölähtöiseen yhteiskehittämiseen tarvitaan...

- **Strateginen tahtotila**
 - Globaali – EU – kansallinen – alueellinen/paikallinen – oma organisaatio – minä/sinä/me
- **Avoin verkostoyhteistyö yhteiskunnallisten ongelmien ratkaisemiseksi**
 - Yhteiset arvot, tavoitteet, visio (yhteinen päämäärä)
 - Yhteiskehittäminen -> HANKEPERHE (yhteinen tekeminen yhteisen päämäärän saavuttamiseksi)



Visiona luova edelläkävijä: Vastuullinen arktinen korkeakoulu yhteisö



TOIMINTAYMPÄRISTÖ & SEN MUUTOSTEKIJÄT

Kiertotalous
Väestönkehitys
Arktiset olosuhteet

Ilmastonmuutos
Kansainvälisyys

LAPIN AMK¹
Lapland University of Applied Sciences

STRATEGISET VALINNAT & PAINOPISTEET

GLOBALI ARKTINEN VASTUU

- Digitaalinen ja vihreä teollisuus
- Kestävä rakennettu ympäristö ja liikenne
- Metsä ja energia

KESTÄVÄ MATKAILU

- Luovat, elämykselliset ja älykkäät ratkaisut matkailussa

TULEVAISUUDEN PALVELUT & ETÄISYYKSIEN HALLINTA

- Hyvinvointia edistävät kestävät ratkaisut (Welfare4all)
- Sosiaalisesti kestävä talous (Social economy)

Keskeinen este yritysten kasville on osaavan työvoiman saatavuus. Lapissa on 8 000 työnhakijaa ja 10 000 avointa työpaikkaa.

GLOBAL + Kansainväliset ja kansalliset verkostot

STUDY+ Koulutuksen kehittäminen

WORK+ Hyvinvointi ja yhteisöllisyyden tukeminen

Luottamus

Ennakkoluulottomuus

Yhteisöllisyys

MAHDOLLISTAJAT

ARVOT

STRATEGINEN VALINTA:

Tulevaisuuden palvelut ja etäisyyksien hallinta

PAINOPISTEET JA OSAAMISKÄRJET

HYVINVOINTIA EDISTÄVÄT KESTÄVÄT RATKAISUT

- Vaikuttavat toimintamallit ja älykkäät ratkaisut asiakas- ja potilastyössä
- Toimintakykyä ja terveyttä edistävät uudet palvelut, teknologiat ja älykkäät ympäristöt

SOSIAALISESTI KESTÄVÄ TALOUS

- Sosiaalinen kädenjälki
- Kestävää kasvua ja työtä uusilla liiketoimintamalleilla

3 TERVEYTTÄ JA HYVINVOINTIA



4 HYVÄ KOULUTUS



8 IHMISARVOISTA TYÖTÄ JA TALOUSKASVUA



11 KESTÄVÄT KAUPUNGIT JA YHTEISÖT



TUTKIMUS-
OHJELMA



ROBOTIIKAN
JA TEKÖÄLYN
SOVELTAMINEN



DIGITAALISET
RATKAISUT



INNOVAATIOI
JA
LIIKETOIMINTA



TULOKSET JA
VAIKUTUKSET

Lappi-sopimus (Maakuntastrategia 2022-2025) - Toimeenpanosuunnitelma 2022-2023

Lapin sosiaalisesti kestävä kädenjälki -toimintamalli rakennetaan kohtaanto-ongelmien osaratkaisuksi

- Mallilla luodaan edellytyksiä:
 - heikommassa asemassa olevien työllistymiselle,
 - edistetään yritysten yhteiskuntavastuun toteuttamista sekä
 - tuetaan työyhteisöjä moninaisuuden hyväksymisessä.
- Tavoitteena on vastata työvoimatarpeisiin niin, että jokainen löytää paikkansa työelämästä oman osaamisen ja voimavarojen pohjalta.

Rahoitus

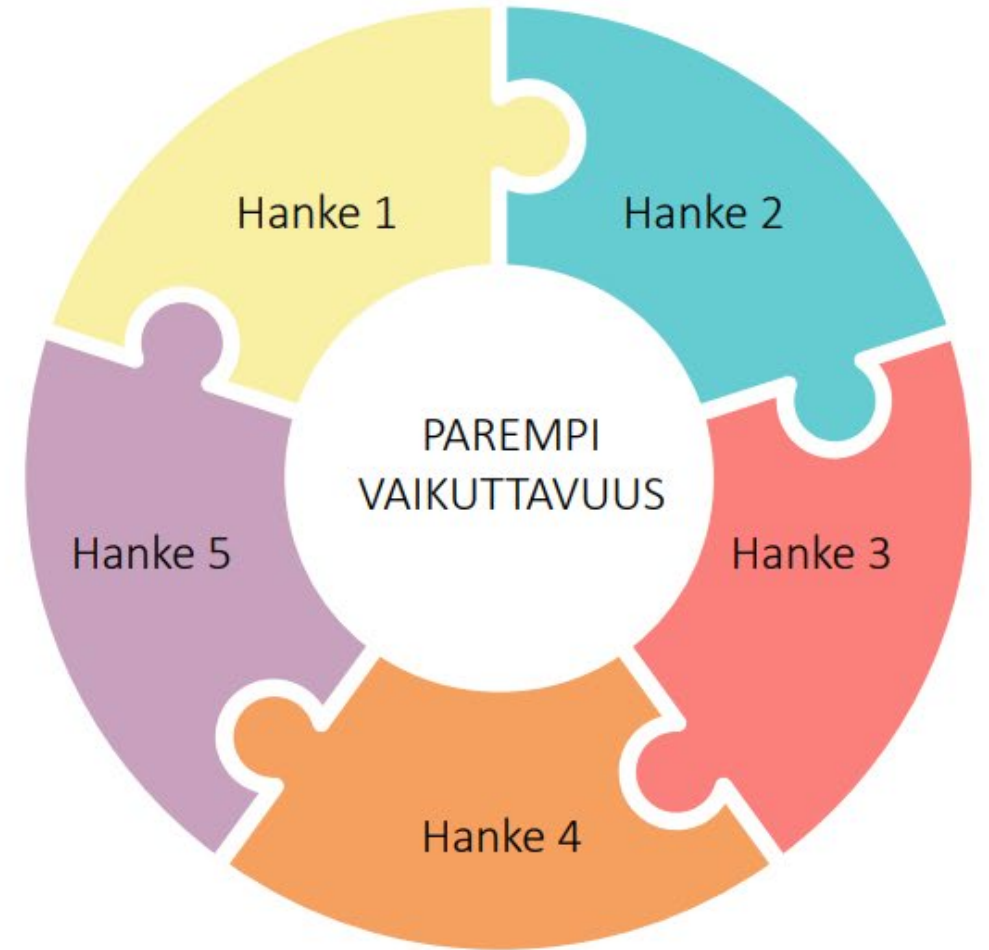
- Kohtaanto-ongelmiin vastaamiseksi hyödynnetään EU:n uuden ohjelmakauden rahoituspalvelut maksimaalisesti.
- Tehostetaan hankkeiden vaikuttavuutta tekemällä kohdennettuja hankehakuja sekä aktivoimalla hanketoimijoita yhteistyöhön hankkeiden suunnittelussa hankkeiden suunnittelussa (laajat hankekokonaisuudet).



KEHITTÄMISTÄ JA LISÄARVOA HANKKEILLA



TAVOITTEENA VAHVISTAA YHTEISTÄ TEKEMISEN KULTTUURIA



Enontekiö
Kemi
Keminmaa
Posio
Rovaniemi
Salla
Simo
Tornio



Lapin
hyvinvointialue
Lapin liitto
Lapin ELY-keskus
Lapin TE-palvelut
Työllisyyden
kuntakokeilu
POSKE



Lapin Martat
Lapin sosiaali- ja
terv.turvayhdistys
Setlementti Toivola
Rovalan Setlementti
Rovaniemen
Neuvokas
ROTKO
Valo-Valmennus-
yhdistys ry



Lapin
kauppakamari
Lapin Yrittäjät
Arina
Eezy
Finnsofia
Coronaria
Oorninki

Lapin AMK
Lapin YO
Lappia
Luovi
PPO
PTO
Redu
Rovala

EDURO-säätiö
Meriva sr.
SAURA-säätiö

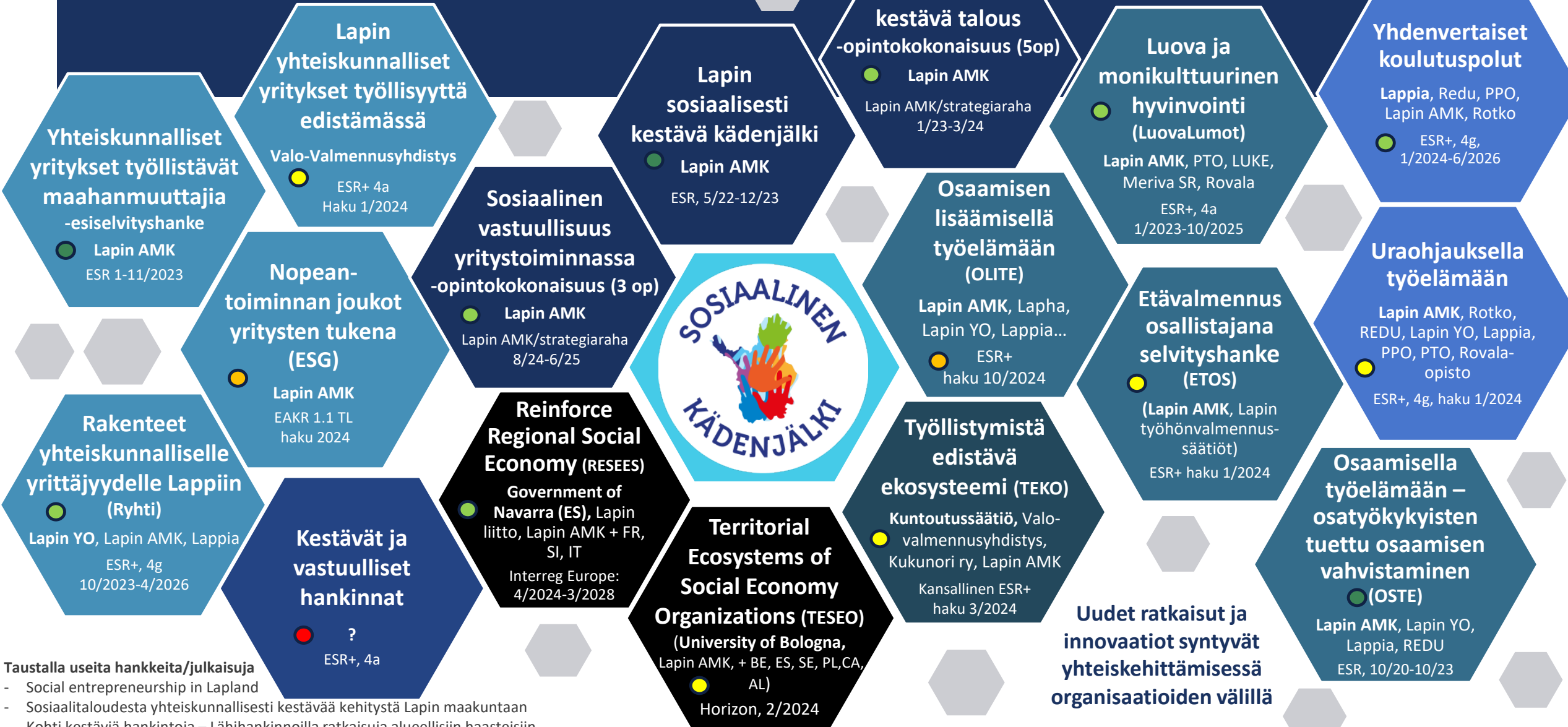


LAPIN SOSIAALISTA
KÄDENJÄLKEÄ
KEHITTÄMÄSSÄ
(41 TAHOA, 141 HLÖÄ)



● Päättynyt ● Käynnissä ● Rahoituskäsittelyssä ● Valmistelussa ● Ideavaiheessa

SOSIAALINEN KÄDENJÄLKI -HANKEPERHE



Taustalla useita hankkeita/julkaisuja

- Social entrepreneurship in Lapland
- Sosiaalitaloudesta yhteiskunnallisesti kestävää kehitystä Lapin maakuntaan
- Kohti kestäviä hankintoja – Lähihankinnoilla ratkaisuja alueellisiin haasteisiin
- Sosiaalisten vaikutusten mittaaminen – Havaintoja nykytilanteesta ja kehittämistarpeista

LAPIN SOSIAALINEN KÄDENJÄLKI - TOIMINTAMALLI

